

resource®

DIE Trinknahrungen
mit GESCHMACK

*So gut schmeckt
Durchhalten.*



So gut schmeckt Durchhalten mit resource® Trinknahrungen

Medizinische Trinknahrung kann helfen Ernährungsdefizite auszugleichen und den Bedarf an Energie, Eiweiß und wichtigen Nährstoffen zu decken. Fachgesellschaften empfehlen Trinknahrung u. a. für Krebspatienten und betagte Menschen, die häufig **unter Mangelernährung leiden oder davon bedroht sind**. Wohlbefinden und Lebensqualität der Betroffenen lassen sich durch diese Form der Ernährungstherapie deutlich verbessern.

resource® Trinknahrungen stehen in zahlreichen Varianten zur Verfügung und sind – je nach der individuellen Situation des Patienten – als ergänzende Ernährung oder als einzige Nahrungsquelle geeignet. Die abwechslungsreiche Produktpalette bietet Ernährungstherapien für jeden Bedarf. Ein guter Geschmack ist entscheidend für die Compliance und damit für den Therapieerfolg. Je besser es schmeckt, desto leichter fällt das Durchhalten!

Alles Gute für Sie und Ihre Patienten wünscht

Franziska Klar

Oecothrophologin, Team Enterale Ernährung

Verordnungsfähigkeit

Als bilanzierte Diäten kann der Arzt Trinknahrungen gemäß der Arzneimittel-Richtlinie* verordnen. Voraussetzung: Eine normale Nahrungsaufnahme ist aus medizinischen Gründen nicht oder nur eingeschränkt möglich und es besteht oder droht eine Mangelernährung. In entsprechenden Fällen werden die Kosten für Trinknahrung durch die gesetzlichen Krankenkassen übernommen.

* vom 18.12.2008 / 22.01.2009

Hervorragender Geschmack der resource® Trinknahrungen im Sensorik-Test bestätigt!*

- Im Durchschnitt beurteilen 77 % der Tester den Geschmack und 66 % den Geruch von resource® Trinknahrung als gut bis ausgezeichnet.
- Durchschnittlich 82 % der Tester sind von der leichten Trinkbarkeit und 70 % von dem guten Mundgefühl überzeugt.
- Tester bestätigen: **„die Trinknahrung, die am besten schmeckt“** für resource® 2.0+fibres Neutral und resource® ultra fruit Orange (im Vergleich zu den getesteten Wettbewerbsprodukten).

* Semimonadischer Produkttest, n=73, Alter 65+, getestet wurden resource® 2.0+fibres Neutral, resource® 2.0 fibres Kaffee, resource® energy Schokolade und resource® ultra fruit Orange gegen äquivalente Wettbewerbsprodukte, getestet in Deutschland 2021

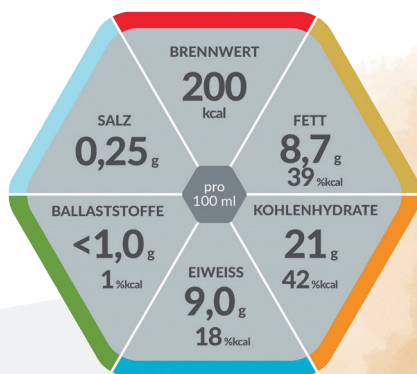
www.resource-trinknahrung.de



Das Kraftpaket

Für Patienten, die besonders viel Energie und Eiweiß benötigen.

- ✓ 400 kcal und 18 g Eiweiß/Flasche
- ✓ Alle Vitamine und Mineralstoffe des täglichen Bedarfs in 2 Flaschen
- ✓ Viele leckere Geschmacksrichtungen
- ✓ Geeignet z. B. bei erhöhtem Nährstoffbedarf, bei konsumierenden Erkrankungen oder schweren Infektionen, bei Flüssigkeitsrestriktion



Vanille



Aprikose



Schokolade-Minze



Ananas-Mango

resource® 2.0

ohne Ballaststoffe*

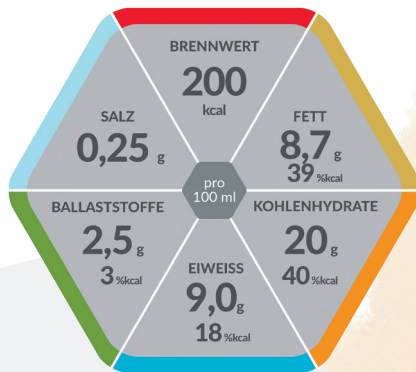


* außer Schokoladen Minzgeschmack (<1,0g/100ml)

Lösliche Ballaststoffe, wie sie in resource® 2.0+fibre enthalten sind,

- ✓ Dient den nützlichen Darmbakterien als Nahrungs- und Energiequelle
- ✓ unterstützen den Aufbau der Darmmukosa

Ballaststoffe sind bspw. bei einer entzündlichen Divertikulitis kontraindiziert und sollten gemieden werden. In diesem Fall ist **resource® 2.0 ohne Ballaststoffe** besonders zu empfehlen.



Vanille



Erdbeere



Aprikose



Kaffee



Multifrucht



Neutral

resource® 2.0+fibre

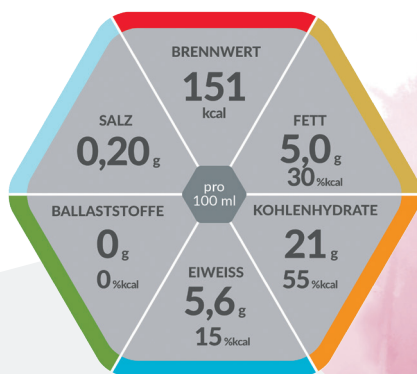
mit Ballaststoffen



Der Allrounder

Für Patienten, die an erster Stelle Energie benötigen.

- ✓ 302 kcal und 11,2 g Eiweiß / Flasche
- ✓ Alle Vitamine und Mineralstoffe des täglichen Bedarfs in 2 Flaschen
- ✓ 6 leckere Geschmacksrichtungen
- ✓ Geeignet bei konsumierenden Erkrankungen und bei Flüssigkeitsrestriktion



Vanille



Erdbeere-Himbeere



Schokolade



Aprikose



Banane



Kaffee

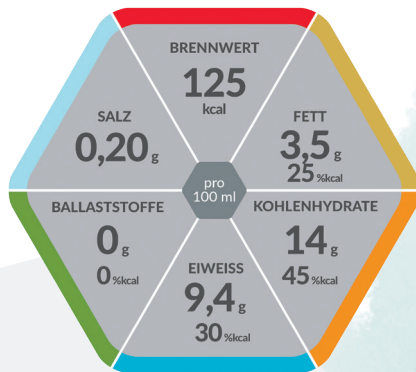
resource® energy



Der Eiweißheld

Für Patienten, die an erster Stelle Eiweiß benötigen.

- ✓ 250 kcal und 18,8 g Eiweiß / Flasche
- ✓ Alle Vitamine und Mineralstoffe des täglichen Bedarfs in 2 Flaschen / Portionen
- ✓ 6 leckere Geschmacksrichtungen
- ✓ Geeignet bei erhöhtem Eiweißbedarf, z. B. bei Dekubitus oder gestörter Wundheilung



Vanille



Erdbeere



Aprikose



Kaffee



Schokolade



Waldbeere

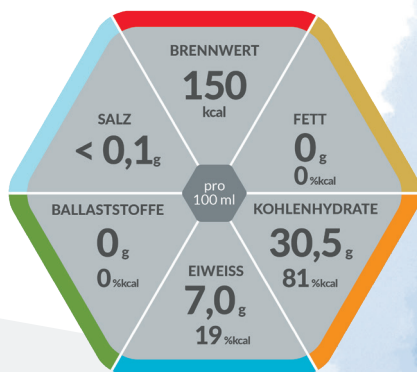
resource[®] protein



Die ultra Fruchtige

Für Patienten, die eine fruchtig-klare Alternative bevorzugen.

- ✓ 300 kcal und 14 g hochwertiges Molkenprotein
- ✓ 4 fruchtig-frische Geschmacksrichtungen
- ✓ Geeignet z. B. bei konsumierenden Erkrankungen oder Infektionen, Fettverwertungsstörungen und Malassimilationssyndrom, bei Milchaversion für Dialysepatienten, als präoperatives Carbo-Protein-Loading



Ananas



Waldbeere



Apfel

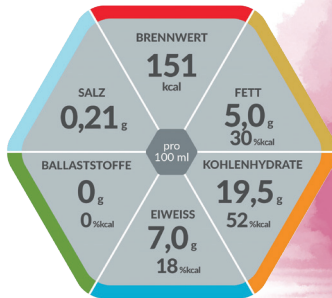


Orange

resource® ULTRA fruit



resource[®] SOUP



Die Pikante

Für Patienten, die gerne warm und herzhaft essen.

- ✓ 302 kcal und 14 g Eiweiß pro Becher
- ✓ Alle Vitamine und Mineralstoffe des täglichen Bedarfs in 2 Bechern
- ✓ Kann bis 45 °C schonend erwärmt werden
- ✓ 3 pikante Varianten
- ✓ Geeignet z. B. bei konsumierenden Erkrankungen oder Infektionen und bei Flüssigkeitsrestriktion



Sommertomate

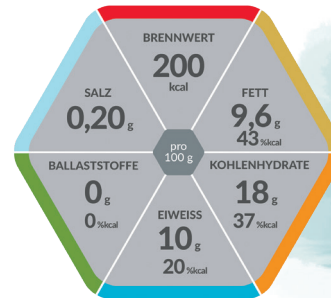


Gemüsecreme



Geflügelcreme

resource[®] dessert 2.0



Der cremige Genuss

Für Patienten, die gerne löffeln.
Konsistenzadaptiert.

- ✓ 250 kcal und 12,5 g Eiweiß pro Becher
- ✓ Alle Vitamine und Mineralstoffe des täglichen Bedarfs in 2 Bechern
- ✓ 3 cremige Varianten
- ✓ Bei erhöhtem Energie- und Eiweißbedarf, z. B. bei konsumierenden Erkrankungen oder Infektionen, Kau- und Schluckbeschwerden / Dysphagie



Vanille

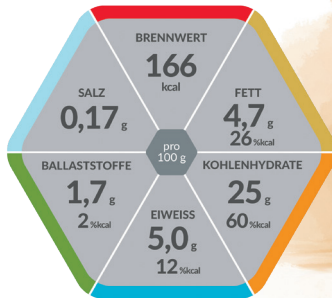


Schokolade



Pfirsich

resource[®]
dessert fruit



Der fruchtige Genuss

Für Patienten, die gerne löffeln, mit echten Früchten. Konsistenzadaptiert.

- ✓ 207 kcal und 6,25 g Eiweiß pro Becher
- ✓ Alle Vitamine und Mineralstoffe des täglichen Bedarfs in 2 Bechern
- ✓ 2 fruchtige Varianten
- ✓ Bei erhöhtem Energiebedarf, z. B. bei konsumierenden Erkrankungen oder Infektionen, Kau- und Schluckbeschwerden / Dysphagie



Apfel



Apfel-Pfirsich

Jetzt mitmachen
und gewinnen!



Sie haben die Chance
auf unseren Hauptgewinn:

WMF Kaffeevollautomat Perfection 860L
oder auf **eines von 10 bunt gemischten**
Nestlé-Produktpaketen.



Teilnahmebedingungen

Wir verlosen unter allen Teilnehmern (Angehörige der Gesundheitsberufe) mit drei richtig beantworteten Gewinnspielfragen als Hauptgewinn eine WMF Kaffeevollautomat Perfection 860L im Wert von 1.799 € UVP sowie 10 bunt gemischte Nestlé-Produktpakete im Wert von je 75 €. Teilnahmechluss ist der 31.08.2022. Der Rechtsweg ist ausgeschlossen. Teilnahme ab 18 Jahren, Nestlé-Mitarbeiter sowie deren Angehörige sind von der Teilnahme ausgeschlossen. Eine Barauszahlung ist nicht möglich. Die Gewinner werden für die Paketzustellung per E-Mail um Mitteilung ihrer Adressen gebeten. (Rückmeldungsfrist innerhalb 14 Tage nach Erhalt der E-Mail). Weitergehende Informationen zum Datenschutz finden Sie unter www.nestle.de/info/rechtshinweise

Bestellen Sie jetzt für Ihre Patienten **GRATIS MUSTERBOXEN**

*über die Hotline
oder Website*



Bestellungen nur für Angehörige
medizinischer Fachkreise möglich

Hier erfahren Sie mehr!

Auf unserer Webseite finden Sie ein
breites Service- und Informationsangebot
für Sie und Ihre Patienten.

Bei Fragen oder für eine unverbindliche
Beratung sind wir für Sie da!

Tel. 0800 / 100 16 35

www.resource-trinknahrung.de



Auf dem
Laufenden bleiben
mit unserem
**Medical Nutrition
Newsletter!**

Jetzt **online auf der
Homepage** anmelden.

Praktische Tipps

Grundlegende Hinweise für Ihre Patienten:

- Trinknahrung ist besonders verträglich, wenn sie langsam und schluckweise getrunken wird.
- Trinknahrung ersetzt das Trinken nicht: Immer zusätzlich auf eine ausreichende Flüssigkeitszufuhr achten!
- Zeit ist bei der Ernährungstherapie besonders wichtig: So, wie sich Gewicht über einen gewissen Zeitraum abgebaut hat, braucht auch die Zunahme an Körpersubstanz Zeit. Dies kann besonders in Krankheitsperioden der Fall sein.

Für noch mehr Geschmack

- Abwechslung ist wichtig: Dafür gibt es Produkte mit verschiedenen Geschmacksvarianten und Konsistenzen.
- Süße und fruchtige Varianten schmecken gekühlt am besten. Die pikanten Sorten überzeugen vor allem erwärmt.
- Trinknahrung einfrieren und als Eiswürfel oder als Popsicle lutschen – als Erfrischung zwischendurch.



Rezepte für mehr Abwechslung

Eiskaffee ca. 500 kcal / 300 ml

- ✓ 1 Flasche **resource® 2.0+fibre Kaffee**
- ✓ 1 Kugel Vanilleeis
- ✓ Schlag- oder Sprühsahne nach Belieben

Geben Sie resource® in ein schönes Glas und fügen Sie die Kugel Vanilleeis hinzu. Wenn Sie möchten, dekorieren Sie den Eiskaffee mit einer Sahnehaube und einem Strohhalm.

Beerenbooster ca. 340 kcal / 300 ml

- ✓ 1 Flasche **resource® energy Erdbeere/Himbeere**
- ✓ 100 g gemischte Beeren frisch oder TK
- ✓ 1 Spritzer Zitronen- oder Limettensaft

Geben Sie alle Zutaten in einen Mixer und mixen Sie gut durch. Füllen Sie den Shake in ein Glas.

Tropical Smoothie ca. 360 kcal / 300 ml

- ✓ 1 Flasche **resource® ultra fruit Ananas**
- ✓ 100 g Mango frisch oder TK
- ✓ Nach Belieben Kokosflocken zur Garnitur

Geben Sie alle Zutaten in einen Mixer und mixen Sie gut durch. Füllen Sie den Smoothie in ein Glas und streuen Sie die Kokosflocken drauf.

Unsere Trinknahrungsvielfalt...

Produkt	PZN / VE	PZN / Stück
resource® 2.0+fibre	6 x 4 x 200 ml	4 x 200 ml
Vanille	01743855	01743849
Erdbeere	01743878	01743861
Aprikose	01743890	01743884
Multifrukt	09882071	09882065
Kaffee	01743938	01743921
Neutral	01743950	01743944
Mischkarton	02820658	-
resource® energy	6 x 4 x 200 ml	4 x 200 ml
Vanille	00010872	00183118
Schokolade	00012374	00183101
Erdbeere / Himbeere	00012397	00183093
Aprikose	00011819	00183064
Kaffee	00012196	00183087
Banane	00012380	00183070
Mischkarton	00012925	-

Neu seit Juli 2021

resource® 2.0	6 x 4 x 200 ml	4 x 200 ml
Ananas-Mango	17160624	17160618
Aprikose	17160601	17160593
Schokolade-Minze	17160647	17160630
Vanille	17160587	17160570
Mischkarton	17396953	-
resource® ultra fruit	6 x 4 x 200 ml	4 x 200 ml
Ananas	17160713	17160707
Apfel	17160676	17160653
Orange	17160699	17160682
Waldbeere	17160765	17160736
Mischkarton	17396976	-

nur das Beste für Ihre Patienten!

Produkt	PZN / VE	PZN / Stück
resource® protein	6 x 4 x 200 ml	4 x 200 ml
Aprikose	00723939	04910420
Schokolade	01744004	01743996
Kaffee	00723974	04917273
Waldbeere	00723945	04910437
Erdbeere	00723862	04917304
Vanille	00723856	04910383
Mischkarton	00682324	-
resource® soup	6 x 4 x 200 ml	4 x 200 ml
Sommertomate	05747583	05747577
Gemüsecreme	05747548	05747531
Geflügelcreme	05747560	05747554
Mischkarton	06108595	-
resource® dessert 2.0	6 x 4 x 125 g	4 x 125 g
Vanille	15863557	15863563
Pfirsich	15863534	15863540
Schokolade	15863511	15863528
Mischkarton	15864551	-
resource® dessert fruit	6 x 3 x 125 g	3 x 125 g
Apfel	07554003	07553995
Apfel-Pfirsich	07554032	07554026

Alle Produkte sind Lebensmittel für besondere medizinische Zwecke (bilanzierte Diät) zum Diätmanagement bei bestehender Mangelernährung oder Risiko für eine Mangelernährung. Unter ärztlicher Aufsicht zu verwenden.

Produktübersicht

	Energereich	Eiweißreich	Fettfrei/-arm	Lactosearm	Glutenfrei	Mit Ballaststoffen	Mit Frucht- oder Gemüseanteil	Verordnungsfähig*
resource® 2.0+fibre	✓			✓	✓	✓		✓
resource® 2.0	✓			✓	✓	✓ ¹		✓
resource® energy	✓			✓	✓			✓
resource® protein	✓	✓		✓	✓	✓ ¹		✓
resource® ultra fruit	✓		✓	✓	✓			✓**
resource® soup	✓			✓	✓		✓	✓
resource® dessert 2.0	✓	✓		✓	✓	✓ ¹		✓
resource® dessert fruit	✓			✓	✓	✓	✓	✓

* gemäß AM-RL vom 18.12.2008/22.01.2009

** Verordnungsfähig bei Malassimilation und Fettverwerungsstörungen

¹ Die Sorten Schokolade-Minze und Schokolade enthalten Ballaststoffe

Hier bereitgestellte Informationen beziehen sich auf das aktuell gültige Sortiment. Bei Rezepturumstellungen können im Handel Produkte sowohl mit der bisherigen als auch mit überarbeiteter Rezeptur zu finden sein, daher sind stets alle Informationen auf der Verpackung sorgfältig zu lesen, insbesondere auch die Zutatenliste (Hinweise auf Allergene). Bitte beachten Sie die auf dem Produkt befindlichen wichtigen Hinweise.

Stempelfeld: