

Erhältlich in DE  AT  CH

## Beschreibung

### **Lebensmittel für besondere medizinische Zwecke (bilanzierte Diät). Aromatisierte Sorten mit Zucker und Süßungsmitteln.<sup>#</sup>**

PKU express™ plus ist eine phenylalaninfreie\* Aminosäuremischung in Pulverform mit essentiellen und nicht-essentiellen Aminosäuren, Kohlenhydraten, Vitaminen, Mineralstoffen, Spurenelementen und Docosahexaensäure (DHA). In verschiedenen Geschmacksrichtungen erhältlich.

### **Indikation**

Zum Diätmanagement bei Phenylketonurie (PKU). Zum Diätmanagement bei Hyperphenylalaninämie (HPA), wenn Diätbeschränkungen und die Verwendung eines phenylalaninfreien/-armen Eiweißersatzes medizinisch notwendig sind.  
Geeignet ab 3 Jahren.

### **Dosierung und Anwendung**

Die Tagesdosis wird vom Arzt und/oder der Ernährungsfachkraft/Diätologin festgelegt und richtet sich nach Alter, Körpergewicht und individueller Stoffwechsellage.

PKU express™ plus15 (25 g) = 15 g Eiweißäquivalent

PKU express™ plus20 (34 g) = 20 g Eiweißäquivalent

## WICHTIGE HINWEISE

Nur unter ärztlicher Aufsicht verwenden.

Nicht als einzige Nahrungsquelle geeignet.

Geeignet ab 3 Jahren.

Darf nur bei diagnostizierter PKU/HPA verwendet werden.

Nicht zur parenteralen Verwendung geeignet.

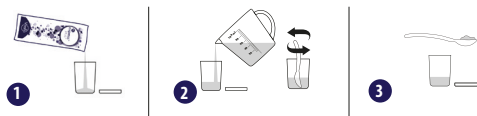
Die Diät erfordert eine bedarfsgerechte Zufuhr an Energie, natürlichem Eiweiß, Wasser und anderen Nährstoffen in vorgeschriebenen Mengen, um den Bedarf an Phenylalanin, Flüssigkeit sowie den allgemeinen Nährstoffbedarf zu decken.

<sup>#</sup> Geschmacksrichtungen Zitrone und Orange mit Zucker und Süßungsmittel.  
Geschmacksrichtungen Tropical und Himbeere mit Zucker und Süßungsmitteln.

## Zubereitung

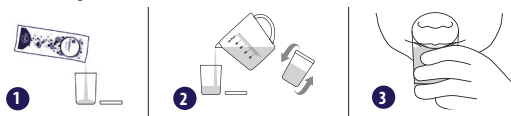
PKU express™ plus15 und PKU express™ plus20 können entweder als Paste mit halbfester, löfelfarbarer Konsistenz, als Drink oder als Boost verwendet werden:

### Zubereitung als Paste:



1. Den Inhalt eines Portionsbeutels in einen Becher geben.
2. Ca. 10-20 ml kaltes Wasser hinzufügen. Mit einem Löffel gut umrühren, bis eine glatte Paste entsteht.
3. Sofort verzehren.

### Zubereitung als Mini oder Flexi Drink:



1. Den Inhalt eines Portionsbeutels in einen Schüttelbecher geben.
2. Bei PKU express™ plus15 ca. 80 ml, bei PKU express™ plus20 ca. 100 ml (für einen Mini Drink) oder jeweils die gewünschte Menge Wasser (für einen Flexi Drink) hinzufügen. Deckel verschließen und 10 Sekunden lang gut schütteln.
3. Sofort verzehren.

### Zubereitung als Boost:



1. Den Inhalt eines Portionsbeutels in einen Schüttelbecher geben.
2. Bei PKU express™ plus15 ca. 80 ml, bei PKU express™ plus20 ca. 100 ml PROZERO™ hinzufügen. Deckel verschließen und 10 Sekunden lang gut schütteln.
3. Sofort verzehren.

Nach dem Verzehr sollten ausreichend Wasser oder andere erlaubte Flüssigkeiten getrunken werden.

PROZERO™ ist ein Lebensmittel für besondere medizinische Zwecke (bilanzierte Diät) zum Diätmanagement bei angeborenen Eiweißstoffwechselstörungen und Nierenerkrankungen. Nur unter ärztlicher Aufsicht verwenden. Ab einem Alter von 6 Monaten geeignet. Nicht als einzige Nahrungsquelle geeignet.

## Nährwertinformationen

		Geschmacksneutral			Aromatisiert		
		Pro 100 g	Pro PKU express™	Pro PKU express™	Pro 100 g	Pro PKU express™	Pro PKU express™
			plus15 25 g	plus20 34 g		plus15 25 g	plus20 34 g
Brennwert/Energie	kJ kcal	1339 316	335 79	455 107	1297 306	325 77	434 102
Fett	g	2,2	0,55	0,75	2,2	0,55	0,75
davon:							
- gesättigte Fettsäuren	g	0,7	0,18	0,24	0,7	0,18	0,24
- Docosahexaen- säure (DHA)	mg	400	100	136	400	100	136
Kohlenhydrate	g	14	3,5	4,8	11,5	2,9	3,9
davon:							
- Zucker	g	1,2	0,30	0,41	2,9	0,73	0,99
Eiweiß (Äquivalent)	g	60	15	20	60	15	20
davon:							
- L-Alanin	g	2,56	0,64	0,87	2,56	0,64	0,87
- L-Arginin	g	4,14	1,04	1,41	4,14	1,04	1,41
- L-Asparaginsäure	g	6,56	1,64	2,23	6,56	1,64	2,23
- L-Cystin	g	1,67	0,42	0,57	1,67	0,42	0,57
- L-Glutamin	g	5,10	1,28	1,73	5,10	1,28	1,73
- Glycin	g	6,53	1,63	2,22	6,53	1,63	2,22
- L-Histidin	g	2,55	0,64	0,87	2,55	0,64	0,87
- L-Isoleucin	g	4,47	1,12	1,52	4,47	1,12	1,52
- L-Leucin	g	7,02	1,76	2,39	7,02	1,76	2,39
- L-Lysin	g	4,64	1,16	1,58	4,64	1,16	1,58
- L-Methionin	g	1,24	0,31	0,42	1,24	0,31	0,42
- L-Phenylalanin*	g	-	-	-	-	-	-
- L-Prolin	g	4,67	1,17	1,59	4,67	1,17	1,59
- L-Serin	g	2,91	0,73	0,99	2,91	0,73	0,99
- L-Threonin	g	4,54	1,14	1,54	4,54	1,14	1,54
- L-Tryptophan	g	1,40	0,35	0,48	1,40	0,35	0,48
- L-Tyrosin	g	6,59	1,65	2,24	6,59	1,65	2,24
- L-Valin	g	5,17	1,29	1,76	5,17	1,29	1,76
Salz	g	1,05	0,26	0,36	1,05	0,26	0,36

## Nährwertinformationen

		Geschmacksneutral			Aromatisiert		
		Pro 100 g	Pro PKU express™ plus15 25 g	Pro PKU express™ plus20 34 g	Pro 100 g	Pro PKU express™ plus15 25 g	Pro PKU express™ plus20 34 g
<b>Vitamine</b>							
Vitamin A	µg RE	780	195	265	780	195	265
Vitamin D	µg	30	7,5	10	30	7,5	10
Vitamin E	mg α-TE	16	4,0	5,4	16	4,0	5,4
Vitamin K	µg	70	18	24	70	18	24
Vitamin C	mg	110	28	37	110	28	37
Thiamin	mg	2,0	0,50	0,68	2,0	0,50	0,68
Riboflavin	mg	2,3	0,58	0,78	2,3	0,58	0,78
Niacin	mg (mg NE)	10 (32)	2,5 (8)	3,4 (11)	10 (32)	2,5 (8)	3,4 (11)
Vitamin B6	mg	2,8	0,70	0,95	2,8	0,70	0,95
Folsäure	µg	300	75	102	300	75	102
Vitamin B12	µg	4,8	1,2	1,6	4,8	1,2	1,6
Biotin	µg	38	9,5	13	38	9,5	13
Pantothensäure	mg	5,7	1,4	1,9	5,7	1,4	1,9
<b>Mineralstoffe</b>							
Natrium	mg	420	105	143	420	105	143
	mmol	18	4,5	6,1	18	4,5	6,1
Kalium	mg	730	183	248	730	183	248
	mmol	18	4,6	6,2	18	4,6	6,2
Chlorid	mg	420	105	143	420	105	143
	mmol	12	2,9	4,0	12	2,9	4,0
Calcium	mg	1200	300	408	1200	300	408
	mmol	30	7,5	10	30	7,5	10
Phosphor	mg	1070	268	364	1070	268	364
	mmol	34	8,6	12	34	8,6	12
Magnesium	mg	330	83	112	330	83	112
	mmol	14	3,4	4,6	14	3,4	4,6

**Nährwertinformationen**

		Geschmacksneutral			Aromatisiert		
			Pro PKU express™ plus15 25 g	Pro PKU express™ plus20 34 g		Pro PKU express™ plus15 25 g	Pro PKU express™ plus20 34 g
		Pro 100 g			Pro 100 g		
<b>Spurenelemente</b>							
Eisen	mg	22	5,5	7,5	22	5,5	7,5
Zink	mg	17	4,3	5,8	17	4,3	5,8
Kupfer	mg	1,8	0,45	0,61	1,8	0,45	0,61
Mangan	mg	1,5	0,38	0,51	1,5	0,38	0,51
Selen	µg	80	20	27	80	20	27
Chrom	µg	42	11	14	42	11	14
Molybdän	µg	70	18	24	70	18	24
Jod	µg	250	63	85	250	63	85
<b>Sonstige Nährstoffe</b>							
Cholin	mg	600	150	204	600	150	204
L-Carnitin	mg	64	16	22	64	16	22
Taurin	mg	132	33	45	132	33	45

\* Phenylalanin ist nicht zugesetzt, kann jedoch aufgrund anderer Zutaten in Spuren (<10 mg/100 g Pulver, <4 mg/Portion) enthalten sein.

RE = Retinoläquivalent

NE = Niacinäquivalent

α-TE = α-Tocopherol-Äquivalent

	<b>Osmolalität</b>	<b>Osmolarität</b>
PKU express™ plus15	25 g + 80 ml = 1900 mOsm/kg	25 g + 80 ml = 1700 mOsm/l
PKU express™ plus20	34 g + 100 ml = 1950 mOsm/kg	34 g + 100 ml = 2000 mOsm/l

### Lagerung

Kühl und trocken lagern.

Portionsbeutel sind für den einmaligen Gebrauch bestimmt.

Das Produkt sollte stets frisch zubereitet und sofort verzehrt werden.

Falls die Ernährungsfachkraft/Diätologin weniger als einen ganzen Portionsbeutel pro Tag verordnet, restliches Pulver luftdicht verschließen und innerhalb von 24 Stunden verbrauchen.

Falls erforderlich, zubereitetes Produkt gut abdecken und bei Zimmertemperatur innerhalb von 4 Stunden, bei Lagerung im Kühlschrank innerhalb von 24 Stunden verzehren.

Zubereitetes Produkt vor dem Verzehr erneut aufschütteln.

### Packungsgröße / Gewicht



30 x 25 g e Portionsbeutel = 750 g



30 x 34 g e Portionsbeutel = 1,02 kg

### Geschmacksrichtungen

Neutral, Zitrone, Orange, Tropical, Himbeere

### Bestellinformation

Bezeichnung	Packungsgröße	Geschmack	PZN (DE)	PZN (AT)
PKU express™ plus15	30 x 25 g Portionsbeutel	○ Neutral	17829398	5585152
		● Zitrone	17829429	5585181
		● Orange	17829406	5585169
		● Tropical	17829412	5585175
		● Himbeere	17829435	5585198
PKU express™ plus20	30 x 34 g Portionsbeutel	○ Neutral	17829464	5585206
		● Zitrone	17829493	5585235
		● Orange	17829470	5585212
		● Tropical	17829487	5585229
		● Himbeere	17829501	5585241

## Zutaten

### Neutral

L-Lysin-L-Aspartat, L-Leucin, Maltodextrin, L-Tyrosin, Glycin, L-Arginin-L-Aspartat, L-Valin, L-Glutamin, L-Prolin, L-Threonin, L-Isoleucin, Tricalciumphosphat, Stärke, L-Serin, L-Alanin, L-Histidin, Magnesiumhydrogenphosphat, **Thunfischöl**, Trikaliumcitrat, Cholinbitartrat, L-Cystin, L-Tryptophan, L-Methionin, L-Arginin, Natriumchlorid, Trinatriumcitrat, Verdickungsmittel (E415), Natriumascorbat, Emulgator (**Sojalecithin**), Taurin, Zinkgluconat, L-Carnitin-L-Tartrat, Eisensulfat, DL-Alpha-Tocopherylacetat, L-Ascorbinsäure, Natriumselenit, Kupfergluconat, Vitamin D3, Mangangluconat, Nicotinamid, Retinylacetat, Calcium-D-Pantothenat, Chromchlorid, Vitamin B12, Biotin, Pyridoxinhydrochlorid, Kaliumiodid, Folsäure, Thiaminhydrochlorid, Riboflavin, Natriummolybdat, Vitamin K.

### Kann Milch enthalten.

### Zitrone

L-Lysin-L-Aspartat, L-Leucin, L-Tyrosin, Glycin, L-Arginin-L-Aspartat, L-Valin, L-Glutamin, L-Prolin, L-Threonin, L-Isoleucin, Tricalciumphosphat, Säureregulator (E330), Stärke, L-Serin, L-Alanin, L-Histidin, Magnesiumhydrogenphosphat, **Thunfischöl**, Trikaliumcitrat, Cholinbitartrat, L-Cystin, Saccharose, L-Tryptophan, L-Methionin, L-Arginin, Aroma, Maltodextrin, Natriumchlorid, Trinatriumcitrat, Verdickungsmittel (E415), Natriumascorbat, Emulgator (**Sojalecithin**), Taurin, Zinkgluconat, L-Carnitin-L-Tartrat, Süßungsmittel (Acesulfam K), Eisensulfat, DL-Alpha-Tocopherylacetat, Farbstoff (E160a), L-Ascorbinsäure, Natriumselenit, Kupfergluconat, Vitamin D3, Mangangluconat, Nicotinamid, Retinylacetat, Calcium-D-Pantothenat, Chromchlorid, Vitamin B12, Biotin, Pyridoxinhydrochlorid, Kaliumiodid, Folsäure, Thiaminhydrochlorid, Riboflavin, Natriummolybdat, Vitamin K.

### Kann Milch enthalten.

### Orange

L-Lysin-L-Aspartat, L-Leucin, L-Tyrosin, Glycin, L-Arginin-L-Aspartat, L-Valin, L-Glutamin, L-Prolin, L-Threonin, L-Isoleucin, Tricalciumphosphat, Aroma, Stärke, L-Serin, L-Alanin, L-Histidin, Magnesiumhydrogenphosphat, **Thunfischöl**, Trikaliumcitrat, Saccharose, Cholinbitartrat, L-Cystin, Säureregulator (E330), L-Tryptophan, L-Methionin, L-Arginin, Natriumchlorid, Trinatriumcitrat, Verdickungsmittel (E415), Natriumascorbat, Emulgator (**Sojalecithin**), Taurin, Zinkgluconat, Farbstoffe (E162, E160a), L-Carnitin-L-Tartrat, Eisensulfat, DL-Alpha-Tocopherylacetat, L-Ascorbinsäure, Natriumselenit, Kupfergluconat, Vitamin D3, Mangangluconat, Nicotinamid, Retinylacetat, Süßungsmittel (Sucralose), Calcium-D-Pantothenat, Chromchlorid, Vitamin B12, Biotin, Pyridoxinhydrochlorid, Kaliumiodid, Folsäure, Thiaminhydrochlorid, Riboflavin, Natriummolybdat, Vitamin K.

### Kann Milch enthalten.

### Tropical

L-Lysin-L-Aspartat, L-Leucin, L-Tyrosin, Glycin, L-Arginin-L-Aspartat, L-Valin, L-Glutamin, L-Prolin, L-Threonin, L-Isoleucin, Tricalciumphosphat, Stärke, L-Serin, L-Alanin, L-Histidin, Säureregulator (E296), Magnesiumhydrogenphosphat, **Thunfischöl**, Aroma, Trikaliumcitrat, Saccharose, Cholinbitartrat, L-Cystin, L-Tryptophan, L-Methionin, L-Arginin, Natriumchlorid, Trinatriumcitrat, Verdickungsmittel (E415), Farbstoffe (E162, E160a), Natriumascorbat, Emulgator (**Sojalecithin**), Taurin, Zinkgluconat, L-Carnitin-L-Tartrat, Eisensulfat, Süßungsmittel (Acesulfam K, Sucralose), DL-Alpha-Tocopherylacetat, L-Ascorbinsäure, Natriumselenit, Kupfergluconat, Vitamin D3, Mangangluconat, Nicotinamid, Retinylacetat, Calcium-D-Pantothenat, Chromchlorid, Vitamin B12, Biotin, Pyridoxinhydrochlorid, Kaliumiodid, Folsäure, Thiaminhydrochlorid, Riboflavin, Natriummolybdat, Vitamin K.

### Kann Milch enthalten.

## Himbeere

L-Lysin-L-Aspartat, L-Leucin, L-Tyrosin, Glycin, L-Arginin-L-Aspartat, L-Valin, L-Glutamin, L-Prolin, L-Threonin, L-Isoleucin, Tricalciumphosphat, Stärke, L-Serin, Aroma, L-Alanin, L-Histidin, Magnesiumhydrogenphosphat, **Thunfischöl**, Säureregulator (E296), Trikaliumcitrat, Saccharose, Cholinbitartrat, L-Cystin, L-Tryptophan, L-Methionin, L-Arginin, Natriumchlorid, Trinatriumcitrat, Verdickungsmittel (E415), Natriumascorbat, Emulgator (**Sojalecithin**), Taurin, Zinkgluconat, Farbstoff (E162), L-Carnitin-L-Tartrat, Eisensulfat, DL-Alpha-Tocopherylacetat, L-Ascorbinsäure, Natriumselenit, Süßungsmittel (Acesulfam K, Sucralose), Kupfergluconat, Vitamin D3, Mangan gluconat, Nicotinamid, Retinylacetat, Calcium-D-Pantothenat, Chromchlorid, Vitamin B12, Biotin, Pyridoxinhydrochlorid, Kaliumiodid, Folsäure, Thiaminhydrochlorid, Riboflavin, Natriummolybdat, Vitamin K.

### Kann Milch enthalten.

Unter Schutzatmosphäre verpackt.



Enhancing Lives Together

A Nestlé Health Science Company

Vertrieb durch:

Vitaflo Deutschland GmbH, Industriestr. 17, 61449 Steinbach  
+49 (0) 6172 253 23 40, [info@vitaflo.de](mailto:info@vitaflo.de), [www.vitaflo.de](http://www.vitaflo.de)