

# glycosade®

Erhältlich in DE  AT  CH

## Beschreibung

**Lebensmittel für besondere medizinische Zwecke (bilanzierte Diät). Aromatisierte Sorte mit Süßungsmittel.**

glycosade® enthält eine physikalisch modifizierte Wachsmaisstärke mit hohem Amylopektingehalt. In den Geschmacksrichtungen „Neutral“ und „Lemon“ erhältlich.

## Indikation

Zum Diätmanagement bei hepatischen Glykogenspeicherkrankheiten (GSD), wenn der Einsatz langsam verdaulicher Stärke erforderlich ist.

glycosade® Neutral ist geeignet ab 2 Jahren.

glycosade® Lemon ist geeignet ab 3 Jahren.

## Dosierung und Anwendung

Die Tagesdosis wird vom Arzt und/oder der Ernährungsfachkraft/Diätologin festgelegt und richtet sich nach Alter, Körpergewicht und individueller Stoffwechsellage.

Jeder 60-g-Beutel glycosade® liefert 53 g Kohlenhydrate.

## WICHTIGE HINWEISE

Nur unter ärztlicher Aufsicht verwenden.

Nicht als einzige Nahrungsquelle geeignet.

Geeignet ab 2 Jahren (glycosade® Neutral) bzw. 3 Jahren (glycosade® Lemon).

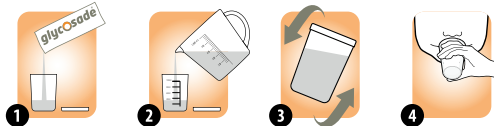
Darf nur bei diagnostizierter GSD verwendet werden, bei der die Verwendung einer langsam verdaulichen Stärke erforderlich ist.

Nicht zur parenteralen Verwendung geeignet.

## Zubereitung

Die Zubereitung wird vom Arzt und/oder der Ernährungsfachkraft/Diätologin festgelegt. glycosade® kann als Getränk eingenommen werden.

### Zubereitung als Getränk:



1. Die erforderliche Menge glycosade® abmessen und in einen Shaker geben.
2. Erlaubte Flüssigkeit hinzufügen. Typischerweise wird glycosade® in 100 ml kaltem Wasser oder in einer anderen erlaubten Flüssigkeit aufgelöst.
3. Deckel fest verschließen und den Shaker 10 Sekunden lang schütteln.
4. Sofort trinken.

glycosade® kann auch über eine Ernährungssonde verabreicht werden. Als Bolus verabreichen, um eine Verstopfung der Sonde zu vermeiden.

glycosade® nicht kochen oder erwärmen. Das zerstört die besondere Struktur und Eigenschaft der Stärke.

### Nährwertinformationen

		Pro 100 g	Pro 60 g
Brennwert/Energie	kJ	1496	901
	kcal	352	212
Fett	g	0	0
davon:			
- gesättigte Fettsäuren	g	0	0
Kohlenhydrate	g	88	53
davon:			
- Zucker	g	0	0
Eiweiß	g	0	0
Salz	g	< 0,5	< 0,3
<b>Mineralstoffe</b>			
Natrium	mg	< 200	< 120
	mmol	< 9,0	< 5,0

60 g + 100 ml Wasser		<b>Osmolalität</b>
	Neutral	11 mOsm/kg
	Lemon	40 mOsm/kg

### Lagerung

Kühl und trocken lagern.

Portionsbeutel sind für den einmaligen Gebrauch bestimmt und sollten direkt nach dem Öffnen verwendet werden.

Falls der Arzt und/oder die Ernährungsfachkraft/Diätologin weniger als einen ganzen Portionsbeutel pro Tag verordnet, restliches Pulver luftdicht verschließen und innerhalb von 24 Stunden verbrauchen. Kostenlose Verschluss-Clips können bei uns angefordert werden.



### Packungsgröße / Gewicht

30 x 60 g e Portionsbeutel = 1,8 kg

### Geschmacksrichtungen

Neutral und Lemon (Zitrone)

### Bestellinformation

Bezeichnung	Packungsgröße	Geschmack	PZN (DE)	PZN (AT)
glycosade®	30 x 60 g Portionsbeutel	○ Neutral	05020763	3326245
		● Lemon	16574080	5268440

### Zutaten

#### Neutral

Wachsmaisstärke, Wasser.

#### Lemon - Zitrone

Wachsmaisstärke, Wasser, Aroma, Verdickungsmittel (E415), Säureregulator (E330), Süßungsmittel (Sucralose).



Enhancing Lives Together

A Nestlé Health Science Company

Vertrieb durch:

Vitaflo Deutschland GmbH, Industriestr. 17, 61449 Steinbach  
+49 (0) 6172 253 23 40, [info@vitaflo.de](mailto:info@vitaflo.de), [www.vitaflo.de](http://www.vitaflo.de)