

Erhältlich in DE AT CH

Beschreibung

Lebensmittel für besondere medizinische Zwecke (bilanzierte Diät).

TYR express™ plus ist eine geschmacksneutrale, phenylalanin- und tyrosinfreie* Aminosäuremischung in Pulverform mit essentiellen und nicht-essentiellen Aminosäuren, Kohlenhydraten, Vitaminen, Mineralstoffen, Spurenelementen und Docosahexaensäure (DHA).

Indikation

Zum Diätmanagement bei Tyrosinämie (TYR), geeignet ab 3 Jahren.

Dosierung und Anwendung

Die Tagesdosis wird vom Arzt und/oder der Ernährungsfachkraft/Diätologin festgelegt und richtet sich nach Alter, Körpergewicht und individueller Stoffwechsellaage.

TYR express™ plus15 (25 g) = 15 g Eiweißäquivalent

TYR express™ plus20 (34 g) = 20 g Eiweißäquivalent

WICHTIGE HINWEISE

Nur unter ärztlicher Aufsicht verwenden.

Nicht als einzige Nahrungsquelle geeignet.

Geeignet ab 3 Jahren.

Darf nur bei diagnostizierter TYR verwendet werden.

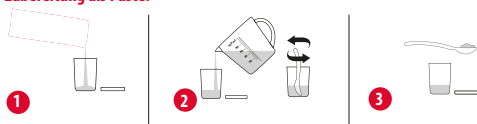
Nicht zur parenteralen Verwendung geeignet.

Die Diät erfordert eine bedarfsgerechte Zufuhr an Energie, natürlichem Eiweiß, Wasser und anderen Nährstoffen in vorgeschriebenen Mengen, um den Bedarf an Phenylalanin, Tyrosin, Flüssigkeit sowie den allgemeinen Nährstoffbedarf zu decken.

Zubereitung

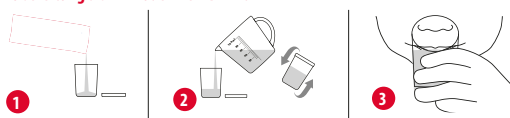
TYR express™ plus15 und TYR express™ plus20 können entweder als Paste mit halbester, löfelfarbarer Konsistenz, als Drink oder als Boost verwendet werden:

Zubereitung als Paste:



1. Den Inhalt eines Portionsbeutels in einen Becher geben.
2. Ca. 10-20 ml kaltes Wasser hinzufügen. Mit einem Löffel gut umrühren, bis eine glatte Paste entsteht.
3. Sofort verzehren.

Zubereitung als Mini oder Flexi Drink:



1. Den Inhalt eines Portionsbeutels in einen Schüttelbecher geben.
2. Bei TYR express™ plus15 ca. 80 ml, bei TYR express™ plus20 ca. 100 ml (für einen Mini Drink) oder jeweils die gewünschte Menge Wasser (für einen Flexi Drink) hinzufügen. Deckel verschließen und 10 Sekunden lang gut schütteln.
3. Sofort verzehren.

Zubereitung als Boost:



1. Den Inhalt eines Portionsbeutels in einen Schüttelbecher geben.
2. Bei TYR express™ plus15 ca. 80 ml, bei TYR express™ plus20 ca. 100 ml PROZERO™ hinzufügen. Deckel verschließen und 10 Sekunden lang gut schütteln.
3. Sofort verzehren.

Nach dem Verzehr sollten ausreichend Wasser oder andere erlaubte Flüssigkeiten getrunken werden.

PROZERO™ ist ein Lebensmittel für besondere medizinische Zwecke (bilanzierte Diät) zum Diätmanagement bei angeborenen Eiweißstoffwechselstörungen und Nierenerkrankungen. Nur unter ärztlicher Aufsicht verwenden. Ab einem Alter von 6 Monaten geeignet. Nicht als einzige Nahrungsquelle geeignet.

Nährwertinformationen

		Pro 100 g	Pro TYR express™ plus15 25 g	Pro TYR express™ plus20 34 g
Brennwert/Energie	kJ kcal	1339 316	335 79	455 107
Fett	g	2,2	0,55	0,75
davon:				
- gesättigte Fettsäuren	g	0,7	0,18	0,24
- Docosahexaen- säure (DHA)	mg	400	100	136
Kohlenhydrate	g	14	3,5	4,8
davon:				
- Zucker	g	1,2	0,30	0,41
Eiweiß (Äquivalent)	g	60	15	20
davon:				
- L-Alanin	g	4,46	1,12	1,52
- L-Arginin	g	5,48	1,37	1,86
- L-Asparaginsäure	g	8,46	2,12	2,88
- L-Cystin	g	2,04	0,51	0,69
- L-Glutamin	g	5,10	1,28	1,73
- Glycin	g	4,46	1,12	1,52
- L-Histidin	g	2,99	0,75	1,02
- L-Isoleucin	g	4,97	1,24	1,69
- L-Leucin	g	7,96	1,99	2,71
- L-Lysin	g	5,66	1,42	1,92
- L-Methionin	g	1,27	0,32	0,43
- L-Phenylalanin*	g	-	-	-
- L-Prolin	g	4,59	1,15	1,56
- L-Serin	g	3,50	0,88	1,19
- L-Threonin	g	3,82	0,96	1,30
- L-Tryptophan	g	1,59	0,40	0,54
- L-Tyrosin*	g	-	-	-
- L-Valin	g	5,42	1,36	1,84
Salz	g	1,05	0,26	0,36

Nährwertinformationen

		Pro 100 g	Pro TYR express™ plus15 25 g	Pro TYR express™ plus20 34 g
Vitamine				
Vitamin A	µg RE	780	195	265
Vitamin D	µg	30	7,5	10
Vitamin E	mg α-TE	16	4,0	5,4
Vitamin K	µg	70	18	24
Vitamin C	mg	110	28	37
Thiamin	mg	2,0	0,50	0,68
Riboflavin	mg	2,3	0,58	0,78
Niacin	mg (mg NE)	10 (37)	2,5 (9,3)	3,4 (13)
Vitamin B6	mg	2,8	0,70	0,95
Folsäure	µg	300	75	102
Vitamin B12	µg	4,8	1,2	1,6
Biotin	µg	38	9,5	13
Pantothensäure	mg	5,7	1,4	1,9
Mineralstoffe				
Natrium	mg	420	105	143
	mmol	18	4,5	6,1
Kalium	mg	730	183	248
	mmol	18	4,6	6,2
Chlorid	mg	420	105	143
	mmol	12	2,9	4,0
Calcium	mg	1200	300	408
	mmol	30	7,5	10
Phosphor	mg	1070	268	364
	mmol	34	8,6	12
Magnesium	mg	330	83	112
	mmol	14	3,4	4,6

Nährwertinformationen

		Pro 100 g	Pro TYR express™ plus15 25 g	Pro TYR express™ plus20 34 g
Spurenelemente				
Eisen	mg	22	5,5	7,5
Zink	mg	17	4,3	5,8
Kupfer	mg	1,8	0,45	0,61
Mangan	mg	1,5	0,38	0,51
Selen	µg	80	20	27
Chrom	µg	42	11	14
Molybdän	µg	70	18	24
Jod	µg	250	63	85
Sonstige Nährstoffe				
Cholin	mg	600	150	204
L-Carnitin	mg	64	16	22
Taurin	mg	132	33	45

* Phenylalanin oder Tyrosin sind nicht zugesetzt, können jedoch aufgrund anderer Zutaten in Spuren (<10 mg/100 g Pulver, <4 mg/Portion) enthalten sein.

RE = Retinoläquivalent

NE = Niacinäquivalent

α-TE = α-Tocopherol-Äquivalent

	Osmolalität	Osmolarität
TYR express™ plus15	25 g + 80 ml = 1900 mOsm/kg	25 g + 80 ml = 1700 mOsm/l
TYR express™ plus20	34 g + 100 ml = 1950 mOsm/kg	34 g + 100 ml = 2000 mOsm/l

Lagerung

Kühl und trocken lagern.

Portionsbeutel sind für den einmaligen Gebrauch bestimmt.

Das Produkt sollte stets frisch zubereitet und sofort verzehrt werden.

Falls die Ernährungsfachkraft/Diätologin weniger als einen ganzen Portionsbeutel pro Tag verordnet, restliches Pulver luftdicht verschließen und innerhalb von 24 Stunden verbrauchen.

Falls erforderlich, zubereitetes Produkt gut abdecken und bei Zimmertemperatur innerhalb von 4 Stunden, bei Lagerung im Kühlschrank innerhalb von 24 Stunden verzehren.

Zubereitetes Produkt vor dem Verzehr erneut aufschütteln.

Packungsgröße / Gewicht

 **express™15**
plus⁺

30 x 25 g e Portionsbeutel = 750 g

 **express™20**
plus⁺

30 x 34 g e Portionsbeutel = 1,02 kg

Geschmacksrichtung

Neutral

Bestellinformation

Bezeichnung	Packungsgröße	Geschmack	PZN (DE)	PZN (AT)
TYR express™ plus15	30 x 25 g Portionsbeutel	○ Neutral	17829518	5585258
TYR express™ plus20	30 x 34 g Portionsbeutel	○ Neutral	17829524	5585264

Zutaten

Neutral

L-Lysin-L-Aspartat, L-Leucin, L-Arginin-L-Aspartat, Maltodextrin, L-Valin, L-Glutamin, L-Isoleucin, L-Prolin, Glycin, L-Alanin, L-Threonin, L-Serin, Tricalciumphosphat, Stärke, L-Histidin, Magnesiumhydrogenphosphat, **Thunfischöl**, L-Cystin, Trikaliumcitrat, Cholinbitartrat, L-Tryptophan, L-Methionin, L-Arginin, Natriumchlorid, Trinatriumcitrat, Verdickungsmittel (E415), Natriumascorbat, Emulgator (**Sojalecithin**), Taurin, Zinkgluconat, L-Carnitin-L-Tartrat, Eisensulfat, DL-Alpha-Tocopherylacetat, L-Ascorbinsäure, Natriumselenit, Kupfergluconat, Vitamin D3, Mangangluconat, Nicotinamid, Retinylacetat, Calcium-D-Pantothenat, Chromchlorid, Vitamin B12, Biotin, Pyridoxinhydrochlorid, Kaliumiodid, Folsäure, Thiaminhydrochlorid, Riboflavin, Natriummolybdat, Vitamin K.

Kann Milch enthalten.

Unter Schutzatmosphäre verpackt.



Enhancing Lives Together

A Nestlé Health Science Company

Vertrieb durch:

Vitaflo Deutschland GmbH, Industriestr. 17, 61449 Steinbach
+49 (0) 6172 253 23 40, info@vitaflo.de, www.vitaflo.de